

**NOUVEL  
IMPREGNATEUR AUTOMATIQUE**



VANDA FRANCE  
Téléphone : 0033 2 47 59 13 35  
Courriel : [info@vanda-france.fr](mailto:info@vanda-france.fr)  
Site internet : [www.vanda-france.fr](http://www.vanda-france.fr)

Le nouvel imprégnateur monoposte VANDA FRANCE permet l'imprégnation de granules, globules et comprimés neutres de manière automatique.

### **Principe de construction :**

L'habillage de l'imprégnateur est en plastique pour permettre un nettoyage rapide et efficace.

Les accessoires en contact avec la dilution homéopathique sont stérilisables à l'étuve.

L'écran tactile offre une simplicité et un confort d'utilisation.

Les faibles encombrement et poids permettent aisément de positionner l'imprégnateur sous la hotte à flux laminaire vertical.

### **Principe de fonctionnement :**

Un tube en silicone pharmaceutique est plongé dans le flacon contenant la dilution homéopathique. Grâce à un système de pompe de haute précision, la dilution homéopathique est prélevée du flacon avec une très grande fiabilité et répétabilité. L'autre extrémité du tube en silicone est insérée dans le verre tulipe contenant le support neutre à imprégner (absence de contaminations croisées).

Les verres tulipes (en verre de laboratoire) ont une contenance de 250, 500 ou 1000 ml.

Un modèle "industriel", construit sur la même base, peut accueillir des verres tulipes de 3 litres.

L'imprégnateur calcule automatiquement la quantité de dilution à prélever dans le flacon en fonction de la masse de support neutre renseignée (granules par exemple). Il n'y a pas de calibration manuelle à effectuer. L'imprégnation se fait à 1% de la masse de support neutre pour les granules/globules et à 2% pour les comprimés neutres.

Après l'apport de dilution, les granules sont mélangés puis séchés par air chaud soufflé sur l'extérieur du verre tulipe. Les valeurs de temps de mélange et de séchage peuvent être modifiées par l'utilisateur. La température est régulée automatiquement pour ne pas excéder 40°C.

Durant tout le processus, le verre tulipe est en rotation pour obtenir une homogénéité d'imprégnation sur tous les granules.

Grâce à l'écran tactile, l'utilisateur sait à tout moment à quelle étape du processus il se trouve. A chaque étape, le mélange par exemple, l'écran indique le temps écoulé par rapport au temps total.

### **Option traçabilité :**

Dans un souci de traçabilité, l'utilisateur peut entrer un code opérateur et un code de préparation.

L'imprégnateur peut être équipé d'un port USB permettant de transférer sur une clef USB les valeurs relatives aux imprégnations effectuées.

### Données techniques :

- Alimentation : 220 V
- Chauffage : 250 W
- Dimensions : 420 x 420 x 420 mm
- Poids : 9,5 Kg
- Fréquence : 50 Hz
- Puissance : 350 W

Mode d'emploi condensé :

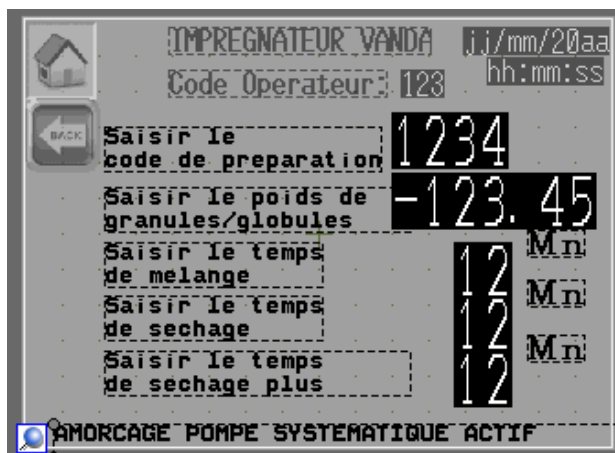


## ECRAN D'ACCUEIL

A l'aide des touches tactiles :

Sélectionner le **MODE PREPARATION** afin de paramétrer les consignes de l'imprégnation à réaliser.

Sélectionner le **MODE IMPREGNATION** lorsque le paramétrage de l'imprégnation est effectué et que vous souhaitez lancer le démarrage de l'imprégnation.



## ECRAN MODE PREPARATION

Afin de paramétrer les consignes d'imprégnation :

Renseigner les différentes données en pressant sur les zones noires.

Saisir la valeur désirée sur le pavé numérique et presser ENTER (en bas à droite du pavé).

**SAISIR LE POIDS DE GRANULES/GLOBULES :** saisir le poids de granules/globules présent dans le verre tulipe, exprimé en gramme.

**SAISIR LE TEMPS DE MELANGE :** il s'agit du temps pendant lequel les granules/globules seront mélangés (rotation de la tulipe), après la phase où l'on dépose la dilution sur le support neutre.

**SAISIR LE TEMPS DE CHAUFFAGE :** il s'agit du temps pendant lequel vous souhaitez que le chauffage fonctionne, après l'étape de mélange.

**SAISIR LE TEMPS DE CHAUFFAGE + :** il s'agit d'une durée de chauffage qu'il sera possible d'actionner ou non (facultatif) après le cycle de chauffage initial.

Dans le cas où l'amorçage pompe est en mode manuel (illustration du bas), presser « **AMORCAGE POMPE** » pour lancer l'amorçage pendant que vous saisissez les consignes d'imprégnation.



Presser la touche « **MAISON** » pour revenir à l'écran d'accueil.



## ECRAN MODE IMPREGNATION

Le poids de granules à imprégner est indiqué à gauche. Il correspond à la valeur que vous avez indiquée dans le MODE PREPARATION.

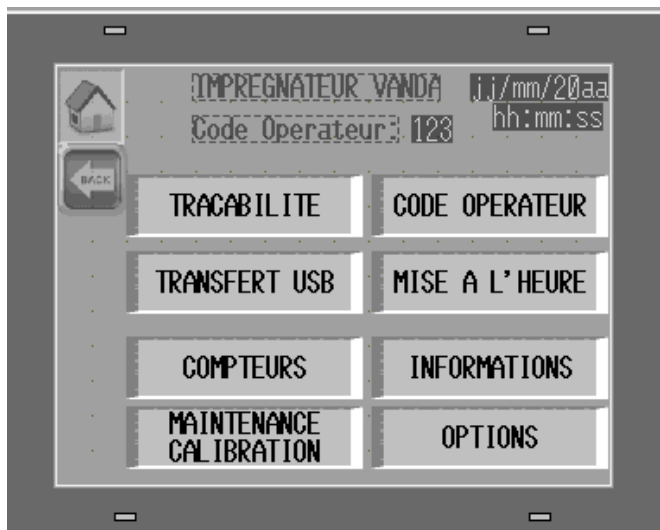
Presser la touche « VALIDE » afin de confirmer cette valeur.

Presser la touche « MARCHE CYCLE » pour lancer l'imprégnation.

Lorsque l'étape de séchage est terminée, il est possible lancer le SECHAGE PLUS en pressant la touche « MARCHE ».

Presser la touche « INTERRUPT. CYCLE » pour interrompre le cycle en cours.

Presser la touche « MAISON » pour revenir à l'écran d'accueil.



## ECRAN AUTRE CHOIX

Sélectionner la rubrique désirée en pressant sur la touche tactile.

**TRACABILITE** : historique des préparations réalisées. Accès nécessitant un code.

**TRANSFERT USB** : envoi des données de traçabilité vers une clef USB. Accès nécessitant un code.

**COMPTEURS** : temps d'utilisation de l'imprégnateur.

**MAINTENANCE/CALIBRATION** :

Calibration, valeur paramétrée en usine.

Sélection amorçage, par défaut l'amorçage est manuel, la valeur de « tempo amorçage » est paramétrée en usine. Il s'agit du temps exprimé en secondes nécessaire à la dilution pour parcourir le tube d'imprégnation entre le flacon et le support neutre. En mode systématique, l'amorçage se fait de façon automatique. L'amorçage manuel est préférable pour les petites séries.

Changement de mot de passe, pour modifier votre mot de passe.

Forçage des sorties, permet de vérifier le bon fonctionnement de chaque élément de l'imprégnateur.

Choix langue, pour choisir la langue utilisée sur l'écran.

**CODE OPERATEUR** : permet d'indiquer un code pour chaque utilisateur de l'imprégnateur.

**MISE A L'HEURE** : réglages de la date et l'heure.

**INFORMATIONS** : n° de série...

**OPTIONS**, pour la traçabilité et le transfert USB

Presser la touche « MAISON » pour revenir à l'écran d'accueil.

### Contact :

Téléphone : 0033 (0)2 47 59 13 35

Courriel : [info@vanda-france.fr](mailto:info@vanda-france.fr)

Site internet : [www.vanda-france.fr](http://www.vanda-france.fr)